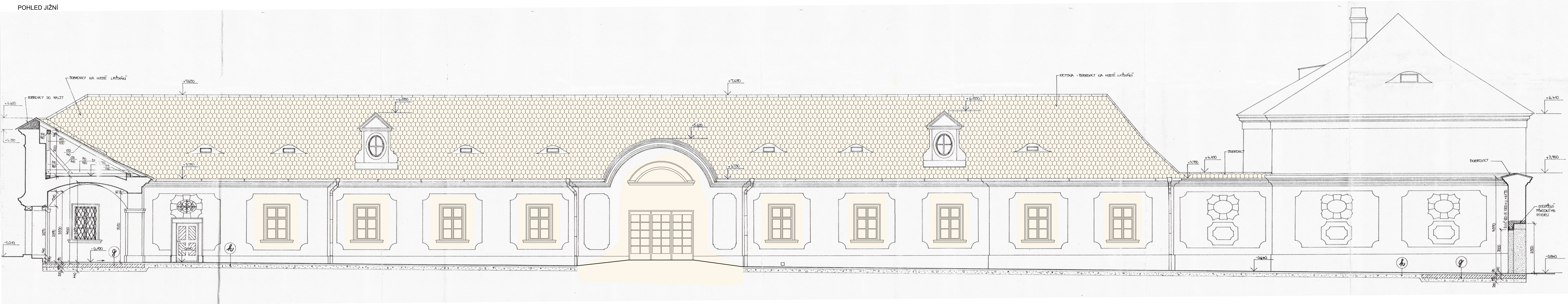
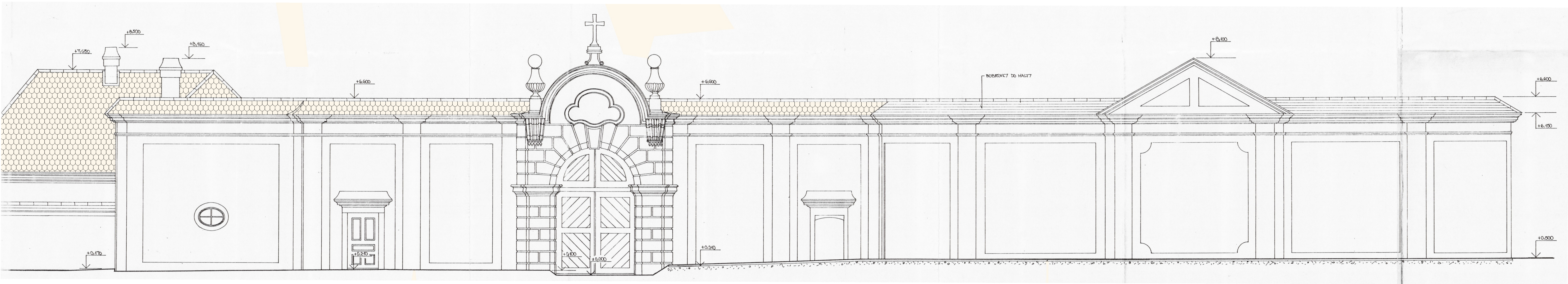


POHLED JIŽNÍ



POHLED ZÁPADNÍ



POZNÁMKA:
Na vyškolené střeše bude vyměněna střešní krytina - naglezované keramické bobkovky
Oporné stěny s špičkovým krytím (bude latěná) stěny jako stávající.
Klenbové prvky budou ponechány stávající, budou pouze lokálně opraveny do potřeby.
Nová klenbová konstrukce je v technickém stavu, pouze stěny krytí by měly být nahrazeny,
při stavbě budou zřetelně zkontrolována a případně vyměněna, spoj bude dřevěný kolíkový.
Do potřeby bude vyměněno stávající latění (především v místech chybějících latí).

PROJEKTOVAL	ING. HOLÍK JIŘÍ	Ing. Holík Jiří U Staré školy 147 415 01 TEPLICE IČO 133 27 721	
KRESEL	ING. PAŠINGEROVÁ BARBORA		
KONTROLOVAL	ING. HOLÍK JIŘÍ		
STAVBA	Cisterocké opatství Osek, Rooseveltova 1, 417 05 Osek		
STAVBA	Výměna střešní krytiny na objektu infocentra v areálu kláštera Osek		
OBJEDN	POHLED JIŽNÍ A ZÁPADNÍ	1:50	D1.1.b.4
		STUPNĚ DSP	
		datum 07.2023	
		FORMÁT 14 A4	
		ZNAČK 1638/23	